

Anfahrt

Mit dem ÖPNV

Bahnhof Herne mit der U-Bahn 35 (Richtung: Hustadt/Querenburg, alle 10 Minuten) oder vom Hauptbahnhof Bochum ebenfalls mit der U-Bahn 35 (Richtung: Herne/Schloß Strünkede) bis zur Haltestelle „Hölkeskampring“. Ausgang Hölkeskampring/Gräffstraße (HEM-Tankstelle). Von dort 7 Minuten Fußweg: An der Tankstelle nach rechts in die Gräffstraße gehen, dann die zweite Straße (Overwegstraße) links. Nach ca. 100 m liegt links das Eine Welt Zentrum.

Von Herne Bahnhof (Bussteig 2, Linie 362 und 303 Richtung Wanne-Eickel Hbf, alle 15 Minuten) bis Haltestelle „Regenkamp“ (an der ARAL-Tankstelle), gegenüber auf der anderen Straßenseite Schild am Fußgängerweg „Ev. Kinderheim“. Von dort noch ca. 3 Minuten Fußweg bis zum Eine Welt Zentrum.

Mit dem PKW

Autobahn A 43, Münster-Wuppertal, Ausfahrt Herne-Eickel, Richtung Herne Mitte, erste Straße rechts (Regenkamp), dann erste Straße links (Overwegstraße) nach 100 m rechts Eingang zum Eine Welt Zentrum Herne.



Eine Welt Zentrum Herne
Overwegstraße 31
44625 Herne



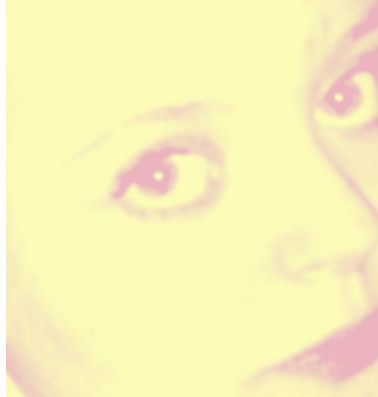
Advisory board for migrantwomen

englisch

Overwegstraße 31
44625 Herne
Phone: 02323-99497-19/20
Fax 02323-99497-11
e-mail: ewz-migrantinnen@kk-ekvw.de



Eine Welt Zentrum Herne



We are an advisory board for migrantwomen, who are concerned by human trafficking, forced marriage and domestic violence.

- Did you come to Germany to work legally, to marry or for other reasons?
- Did they make false promises?
- Have you been forced to prostitution or have you been prevented to give up prostitution?
- Didn't you get any money for your work?
- Did they take away your documents?
- Did they browbeat you by threatening you with laying hands on your relatives in your home country?
- Did they beat, violate, threat or lock in you?
- Do you speak no or nearly any German; are you afraid of the police and authorities?

Even if you experienced only one of these situations or a similar, you can contact us.

The advice is for free, anonymous and confidential!

- We will help you to find a protected accommodation.
- We help in case of personal, relational and legal problems.
- We accompany and support you in case of lawsuits.
- We help you the return to your home country.

If necessary we arrange an interpreter.